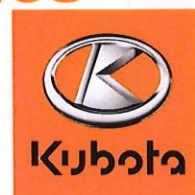




## Apprenti(e) Magasinier(ère) F/H Agricole et Espace Vert PRO



Rattaché(e) au Responsable Magasin, vous assurez les missions suivantes :

- Accueil clients
- Mise en place des produits et articles magasin
- Vente des pièces détachées et accessoires
- Réception et contrôle des marchandises reçues
- Identification des pièces après analyse du besoin client
- Organisation et suivi des stocks du magasin
- Préparation des commandes clients
- Gestion des retours de pièces
- Réalisation des inventaires
- Entretien et bonne utilisation des outils de travail dans le respect de la démarche qualité et des consignes de sécurité

Vous êtes passionné(e) par la mécanique et le domaine agricole, dynamique et à l'écoute ? Rejoignez notre entreprise PARTENAIRE du monde agricole et des collectivités depuis 1964 .

**Secteur :** Cantal (15), Corrèze (19)

**Profil recherché :** Apprentissage

**Contact :** Combes Fabien par mail [fcombes@combes-equipements.fr](mailto:fcombes@combes-equipements.fr)



LES PROFESSIONS DE LA  
MAINTENANCE DES MATÉRIELS  
AGRICILES ET ESPACES VERTS.

RÉSERVOIR DE RÉUSSITE



[www.sedima.fr](http://www.sedima.fr)